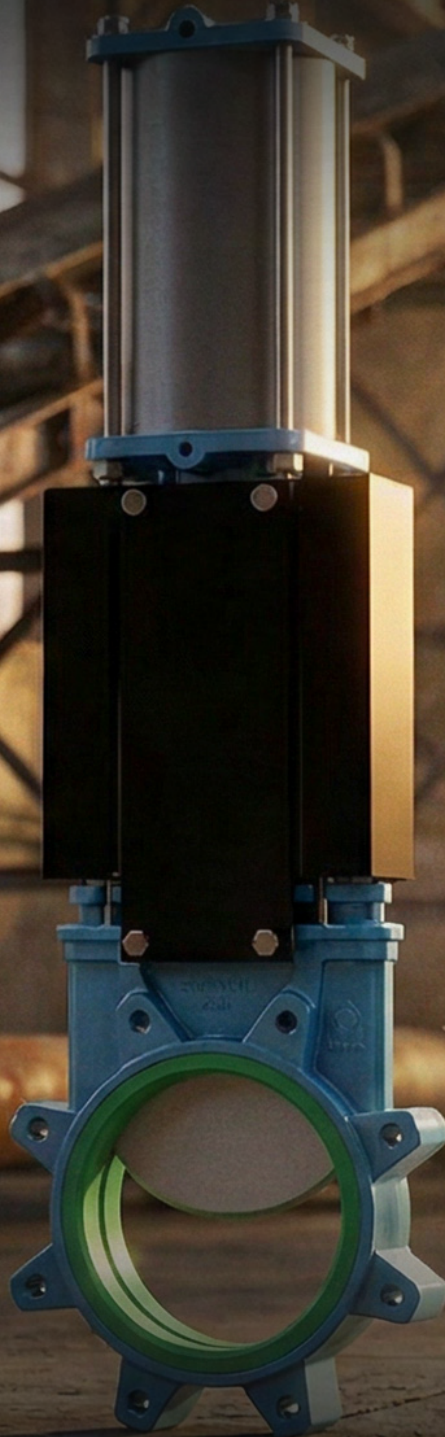


# DATOS TÉCNICOS

## **XB** SERIE



**ARNETT**  
ENGINEERED SOLUTIONS

**ARNETT ENGINEERED SOLUTIONS**  
61 INNOVATION DRIVE, BAMBERG, SC 29003

(844) 785-7585 | [SALES@ARNETT.COM](mailto:SALES@ARNETT.COM)

[WWW.ARNETT.COM](http://WWW.ARNETT.COM)

## VÁLVULA DE CUCHILLA TIPO LUG BIDIRECCIONAL CON REVESTIMIENTO DE CAUCHO

### DESCRIPCIÓN

- Cuerpo monobloque fundido con revestimiento interior de elastómero.
- Altos caudales con bajas pérdidas de presión.
- Disponibilidad de diversos materiales de construcción y empaquetadura.
- Compuerta de acero inoxidable.
- Distancia entre caras conforme a los estándares de **CMO Valves**.

### APLICACIONES GENERALES

Esta válvula de cuchilla es adecuada para trabajar en la industria minera, en líneas de transporte cargadas, por ejemplo, con agua que contenga piedras, lodo, etc.

Diseñada para aplicaciones como:

- Industria minera.
- Plantas químicas y térmicas.
- Plantas químicas y térmicas.
- Sector energético.
- Tratamiento de aguas residuales.

### TAMAÑOS

Desde DN50 hasta DN1200

*Otras DN bajo solicitud*

### PRESIÓN DE TRABAJO ( $\Delta P$ )

DN50 - DN600	10 bar
DN700 - DN800	6 bar
DN900 - DN1000	4 bar
DN1050 - DN1200	3 bar

42" - 48"	44psi
36" - 40"	58psi
28" - 32"	87psi
2" - 24"	145psi

### TALADRO DE BRIDAS

- PN10.
- ANSI B16.5 (150 LB).

### OTROS ESTÁNDARES FRECUENTES

- PN6 Estándar australiano
- PN16 Estándar JIS
- PN25 Estándar británico

*Otros bajo solicitud.*

### SELLADOS ELÁSTICOS

- POLIURETANO

*Disponibles diversos materiales para la toma reforzada y el deflector (CA-15, CF8M, Ni-hard...).*

### MATERIALES

Body: Hierro Dúctil GJS500-7 o Acero Inoxidable CF8M.

Gate: Acero Inoxidable AISI304 o AISI316,

Liner/Sealing: Revestimiento de Poliuretano como estándar, además de opciones como Goma Natural, EPDM, Nitrilo o FKM. Mangas reemplazables simplifican el mantenimiento.

### DIRECTIVAS

Consulte el documento de directivas aplicables a **CMO Valves**.

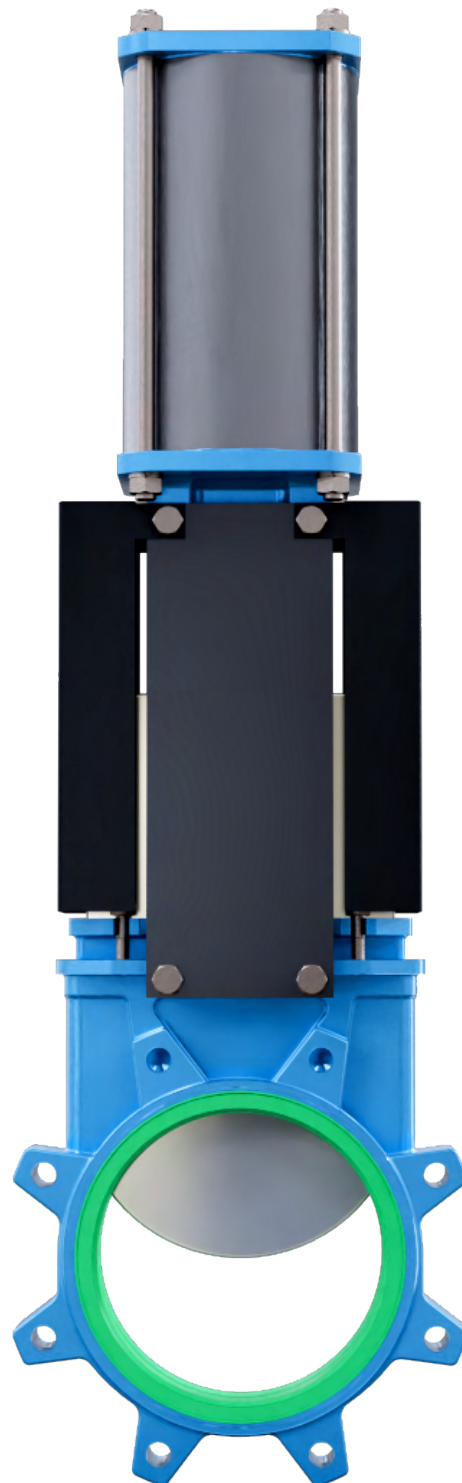


*Para obtener más información sobre categorías y zonas, póngase en contacto con **CMO Valves**, Departamento Técnico-Comercial.*

### DOSSIER DE CALIDAD

Todas las válvulas son sometidas a pruebas hidrostáticas en **CMO Valves**, y se pueden suministrar certificados de material y de prueba.

- Prueba del cuerpo = presión de trabajo  $\times$  1,5
- Prueba de estanqueidad = presión de trabajo  $\times$  1,1



## XB SERIE

Como parte de un proceso continuo de desarrollo de productos y servicios, CMO Valves se reserva el derecho de modificar y cambiar los datos y el contenido de este documento a su entera discreción, en cualquier momento y sin previo aviso. La publicación de la última revisión invalida todos los documentos anteriores.

El Manual de Instalación y Mantenimiento está disponible en:





DN	A	B	C	G	F	D	ØV	N	ØCIL	M	R	H
50	54	91	61	241	410	280	225	416	80	581	540	457
65	54	91	68	268	437	308	225	456	80	607	566	500
80	57	91	91	294	463	333	225	498	80	632	592	560
100	57	91	104	334	503	373	225	562	100	672	632	620
125	64	101	118	367	586	407	225	636	125	705	665	683
150	64	101	130	419	638	458	225	723	160	757	717	755
200	76	118	159	525	816	578	325	886	200	988	942	926
250	76	118	196	626	1017	679	325	1133	250	1089	1043	1077
300	83	118	231	726	1117	779	380	1278	300	1189	1193	1246
350	83	290	257	797	1337	906	450	1383	350	1335	1335	1376
400	96	290	290	903	-	-	-	1532	400	1441	1441	1532
450	96	290	312	989	-	-	-	*	*	1677	1677	1707
500	121	290	340	1101	-	-	-	*	*	1789	1789	1869
600	121	290	398	1307	-	-	-	*	*	2108	2108	2202

*Tamaños más grandes bajo solicitud.*



Visite nuestro sitio web para ver todas las características de la **Serie XB**.

DN	ΔP (bar)	PN10				ASA150			
			M	P	ØK	●	R UNC	P	ØK
50	10	4	M 16	8	125	4	5/8"	8	120,6
65	10	4	M 16	8	145	4	5/8"	8	139,7
80	10	8	M 16	9	160	4	5/8"	9	152,4
100	10	8	M 16	9	180	8	5/8"	9	190,5
125	10	8	M 16	9	210	8	3/4"	9	215,9
150	10	8	M 20	10	240	8	3/4"	10	241,3
200	10	8	M 20	10	295	8	3/4"	10	298,4
250	10	12	M 20	12	350	12	7/8"	12	361,9
300	10	12	M 20	12	400	12	7/8"	12	431,8
350	10	16	M 20	21	460	12	1"	21	476,2
400	10	16	M 24	21	515	16	1"	21	539,7
450	10	20	M 24	22	565	16	1 1/8"	22	577,8
500	10	20	M 24	22	620	20	1 1/8"	22	635
600	10	20	M 27	22	725	20	1 1/4"	22	749,3

● *Orificios roscados*



# ARNETT

ENGINEERED SOLUTIONS



**ARNETT ENGINEERED SOLUTIONS**  
61 INNOVATION DRIVE, BAMBERG, SC 29003  
**(844) 785-7585 | SALES@ARNETT.COM**

**[WWW.ARNETT.COM](http://WWW.ARNETT.COM)**