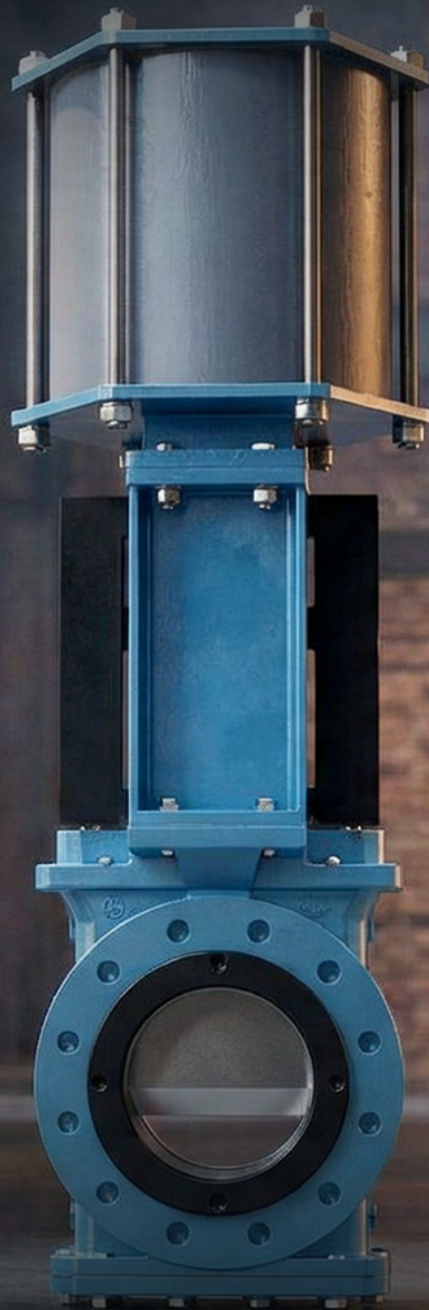


DATOS TÉCNICOS

GH SERIE



ARNETT
ENGINEERED SOLUTIONS

ARNETT ENGINEERED SOLUTIONS
61 INNOVATION DRIVE, BAMBERG, SC 29003

(844) 785-7585 | SALES@ARNETT.COM

WWW.ARNETT.COM

VÁLVULA DE CUCHILLA BRIDADA BIDIRECCIONAL

DESCRIPCIÓN

- Válvula adecuada para uso con alta presión.
- Cuerpo monobloque fundido.
- Compuerta de acero inoxidable.
- Dos mangas de caucho atornilladas.
- Proporciona altos caudales con baja pérdida de carga.
- Disponibilidad de varios materiales de estanqueidad.
- Distancia entre caras conforme a los estándares de CMO Valves.

APLICACIONES GENERALES

Esta válvula de cuchilla es apta para trabajar a **ALTA PRESIÓN** en la industria minera, en líneas de transporte cargadas, por ejemplo, con agua que contenga piedras, lodos... y se utiliza generalmente para fluidos abrasivos en las industrias química y de aguas residuales.

Diseñada para aplicaciones como:

- Minería
- Centrales termoeléctricas
- Tratamiento de aguas

TAMAÑOS

Desde DN80 hasta DN900.

Otras DN bajo solicitud.

PRESIÓN DE TRABAJO (ΔP)

ASA 150	DN80 - DN600	21 bar
PN25	DN80 - DN600	25 bar
ASA 300 / PN40	DN80 - DN600	40 bar

ASA 150	3" - 24"	305 psi
PN25	3" - 24"	363 psi
ASA 300 / PN40	3" - 24"	580 psi

Otras presiones bajo solicitud.

Las presiones indicadas en la tabla pueden aplicarse en cualquiera de las dos direcciones de la válvula.

TALADRO DE BRIDAS

- PN25, PN40.
- ANSI B16.5 (300 LB).

OTROS ESTÁNDARES FRECUENTES

- Estándar JIS.
- Estándar australiano.
- Estándar británico.

Otros bajo solicitud.

SELLADOS ELÁSTICOS (RESILIENTES)

- Caucho natural (NATURAL RUBBER)
- Poliuretano (POLYURETHANE)
- EPDM
- Nitrilo (NITRILE)
- FKM

MATERIALES

Body: Hierro Fundido GJS500-7.

Gate: Acero Inoxidable AISI304 o AISI316, Opciones para compuertas pulidas como espejo, revestidas de PTFE o tratadas con estelita, 2205, 17-4, Aleación 20, 2507, 317L

Sealing Materials: Disponible en:

Goma Natural, EPDM, Nitrilo, Poliuretano, FKM.

DIRECTIVAS

Consulte el documento de directivas aplicables a **CMO Valves**.



*Para obtener más información sobre categorías y zonas, póngase en contacto con **CMO Valves**, Departamento Técnico-Comercial.*

DOSSIER DE CALIDAD

Todas las válvulas son sometidas a pruebas hidrostáticas en **CMO Valves**, y se pueden suministrar certificados de material y de prueba.

- Prueba del cuerpo = presión de trabajo × 1,5
- Prueba de estanqueidad = presión de trabajo × 1,1

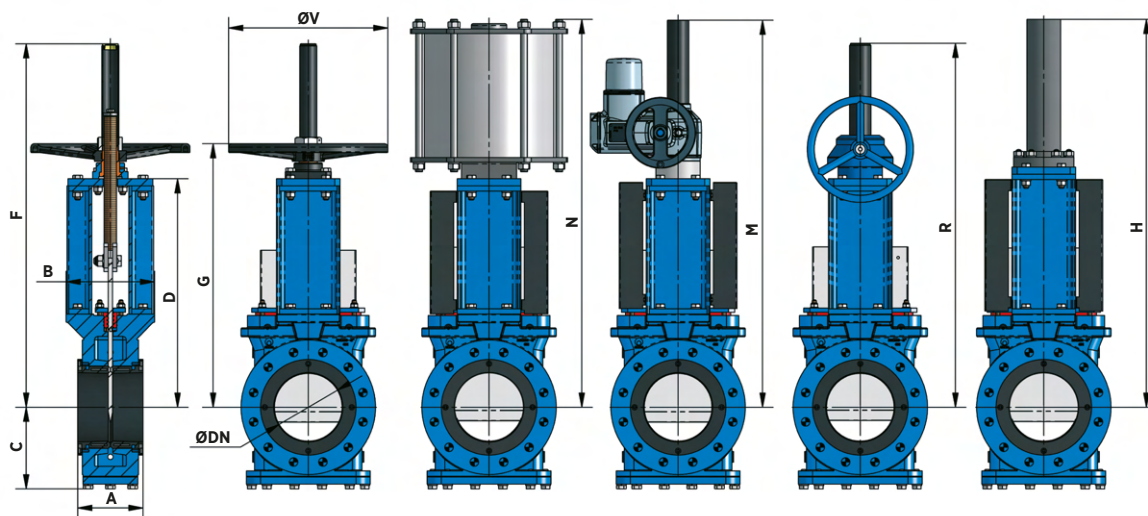


GH SERIE

Como parte de un proceso continuo de desarrollo de productos y servicios, CMO Valves se reserva el derecho de modificar y cambiar los datos y el contenido de este documento a su entera discreción, en cualquier momento y sin previo aviso. La publicación de la última revisión invalida todos los documentos anteriores.

El Manual de Instalación y Mantenimiento está disponible en: www.cmovalves.com.





RANGO DE FABRICACIÓN

DIMENSIONES - GH

DN	A	B	C	D	F	G	ØV	N	M	R	H
80	175	110	125	364	529	401	225	594	738	634	604
100	175	110	155	420	635	457	225	682	794	690	642
150	178	126	198	529	823	582	325	920	907	878	870
200	185	250	223	645	1024	729	-	1095	1024	1024	1060
250	226	260	279	733	1142	817	-	1276	1142	1142	1168
300	258	275	296	832	1361	916	-	1429	1361	1361	1384
350	258	290	347	934	1435	1036	-	1572	1435	1435	1551
400	279	320	376	1087	1688	1189	-	1802	1688	1688	1710
450	321	350	401	1220	1919	1456	-	2032	1919	1919	1890
500	367	350	436	1326	2100	1562	-	-	2100	2100	2219
600	371	350	515	1507	2426	1817	-	-	2426	2426	2510

Consulta sin compromiso sobre dimensiones y planos. **CMO Valves** se reserva el derecho de modificarlos en cualquier momento, a su discreción y sin previo aviso.

Tamaños más grandes bajo solicitud.

www.arnett.com/cmo



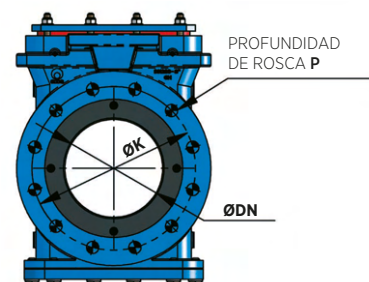
Visite nuestro sitio web para ver todas las características de la Serie GH.

TALADRO DE BRIDAS - GH

EN 1092-2 PN25						EN 1092-2 PN40						ANSI B16.5, clase 300					
DN	ΔP (bar)	●	M	P	ØK	DN	ΔP (bar)	●	M	P	ØK	DN	ΔP (psi)	●	R UNC	P	ØK
80	25	8	M 16	29	160	80	40	8	M 16	29	160	3"	300	8	3/4"	1,14"	6,63"
100	25	8	M 20	32	190	100	40	8	M 20	32	190	4"	300	8	3/4"	1,26"	7,87"
150	25	8	M 24	36	250	150	40	8	M 24	36	250	6"	300	12	3/4"	1,42"	10,63"
200	25	12	M 24	36	310	200	40	12	M 27	36	320	8"	300	12	7/8"	1,42"	13"
250	25	12	M 27	38	370	250	40	12	M 30	38	385	10"	300	16	1"	1,5"	15,25"
300	25	16	M 27	38	430	300	40	16	M 30	38	450	12"	300	16	1 1/8"	1,5"	17,75"
350	25	16	M 30	40	490	350	40	16	M 33	40	510	14"	300	20	1 1/8"	1,57"	20,25"
400	25	16	M 33	44	550	400	40	16	M 36	44	585	16"	300	20	1 1/4"	1,73"	22,5"
450	25	20	M 33	50	600	450	40	20	M 36	50	610	18"	300	24	1 1/4"	1,97"	24,75"
500	25	20	M 33	50	660	500	40	20	M 39	50	670	20"	300	24	1 1/4"	1,97"	27"
600	25	20	M 36	50	770	600	40	20	M 45	50	795	24"	300	24	1 1/2"	1,97"	32"

Tamaños más grandes bajo solicitud.

● Orificios roscados



ARNETT

ENGINEERED SOLUTIONS



ARNETT ENGINEERED SOLUTIONS
61 INNOVATION DRIVE, BAMBERG, SC 29003

(844) 785-7585 | SALES@ARNETT.COM

WWW.ARNETT.COM